

**Установка зимнего
комплекта ZZ-05 на
кондиционер F-серии 7-18**

Смонтировать датчик температуры конденсации (металлический) на калаче конденсатора конденсаторного блока согласно рис. 1:

- закрепить датчик температуры конденсации на калаче. Обычно это третий калач от верхней части теплообменника для односекционного теплообменника или середина любой секции для многосекционного;
- изолировать датчик термоизоляцией;
- закрепить термоизоляцию.

Рис.1

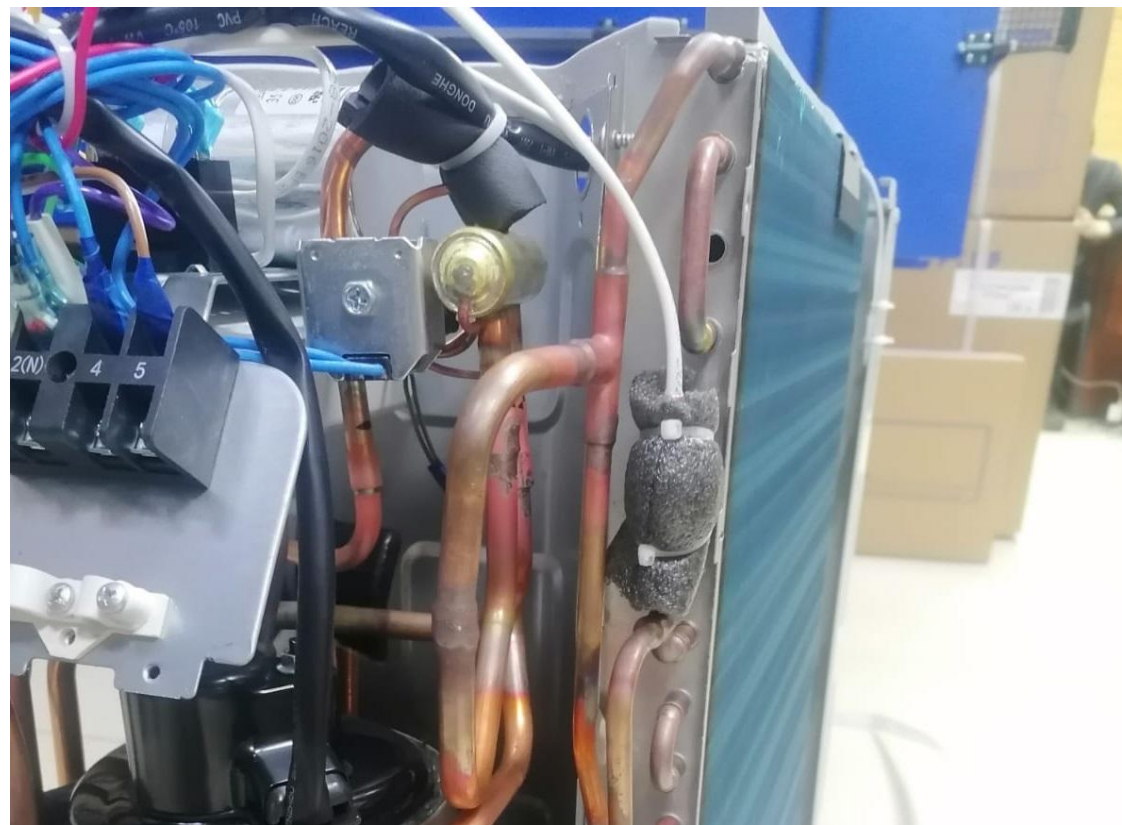
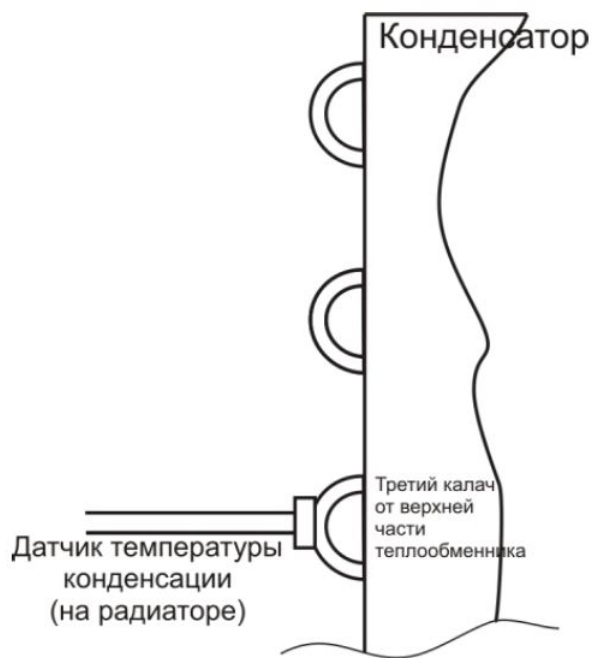


Рис.1. Монтаж датчика температуры конденсации

Датчик температуры окружающей среды (пластмассовый) установить на корпусе наружного блока в верхнем углу (см. рис.2).

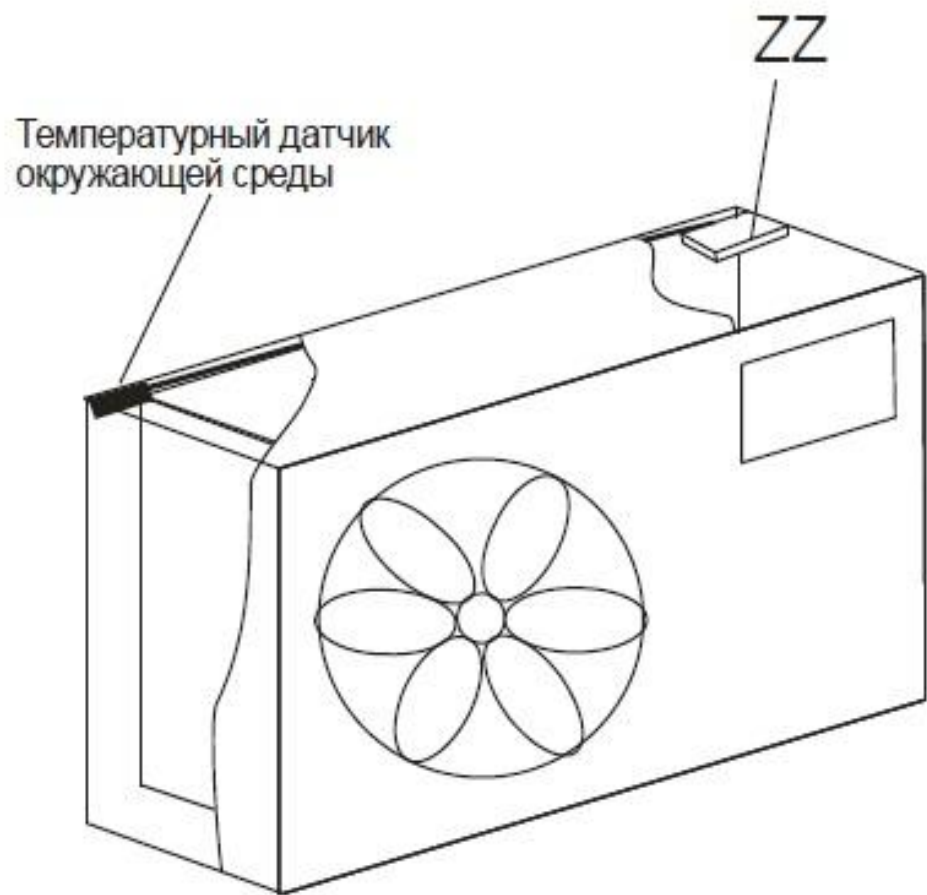
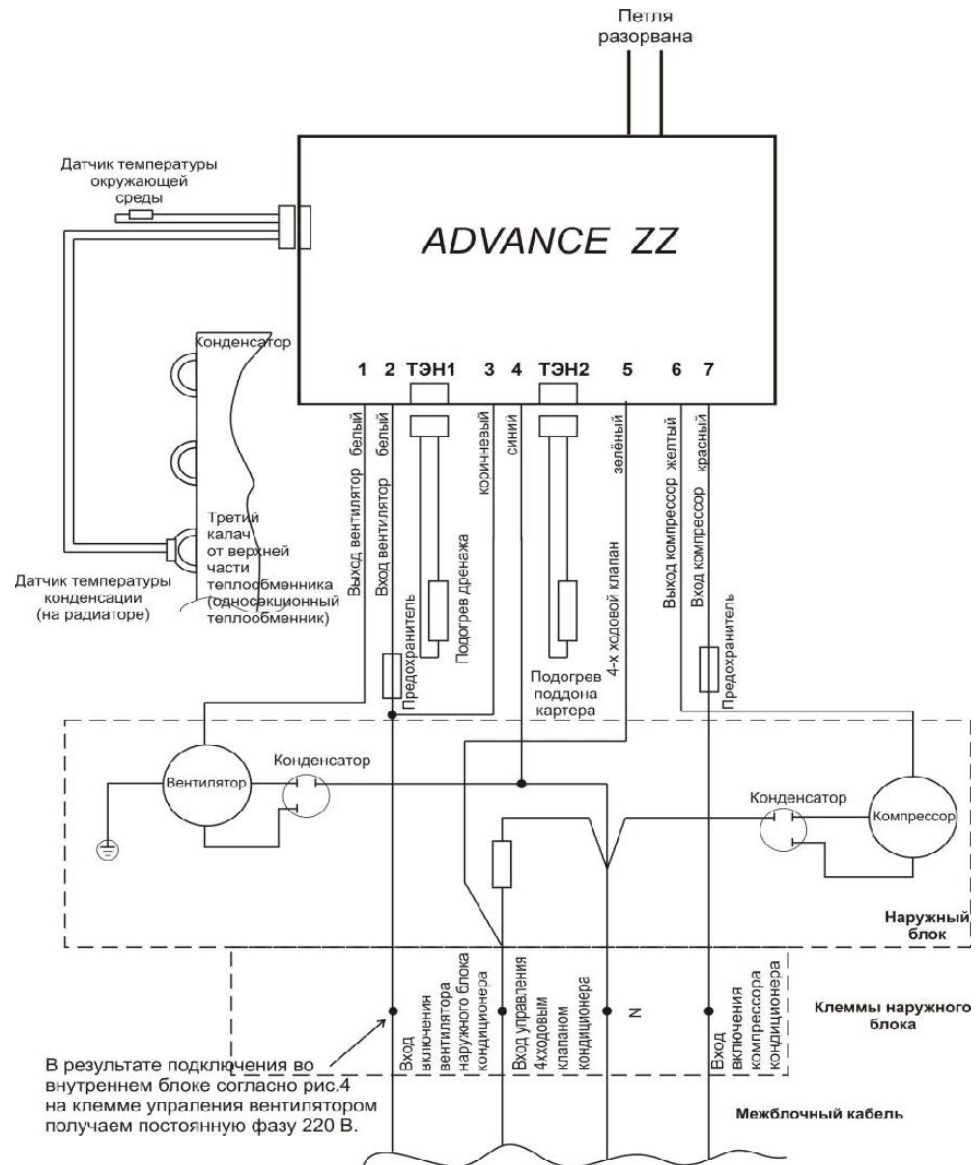


Рис.2. Монтаж датчика температуры окружающей среды

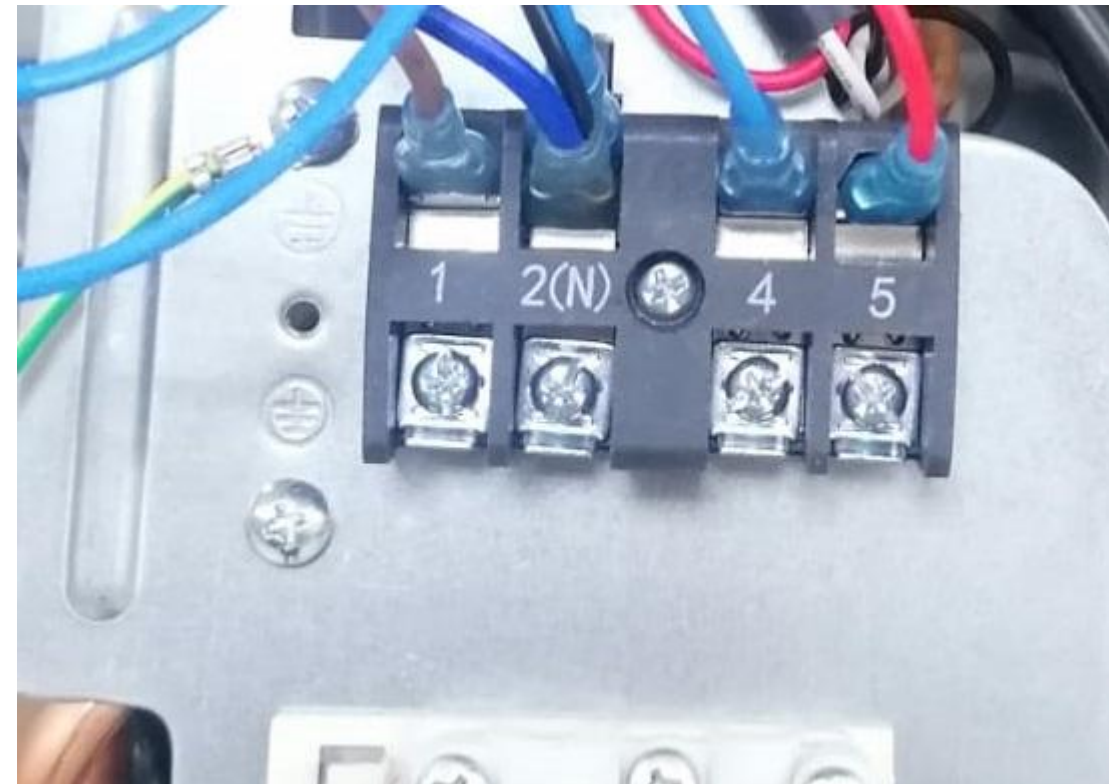


Т.к нет постоянного питания 220В на наружный блок. Разрезаем петлю на блоке ZZ-05, изолируем концы. После чего производится остальные подключения согласно схеме (рис.5.)

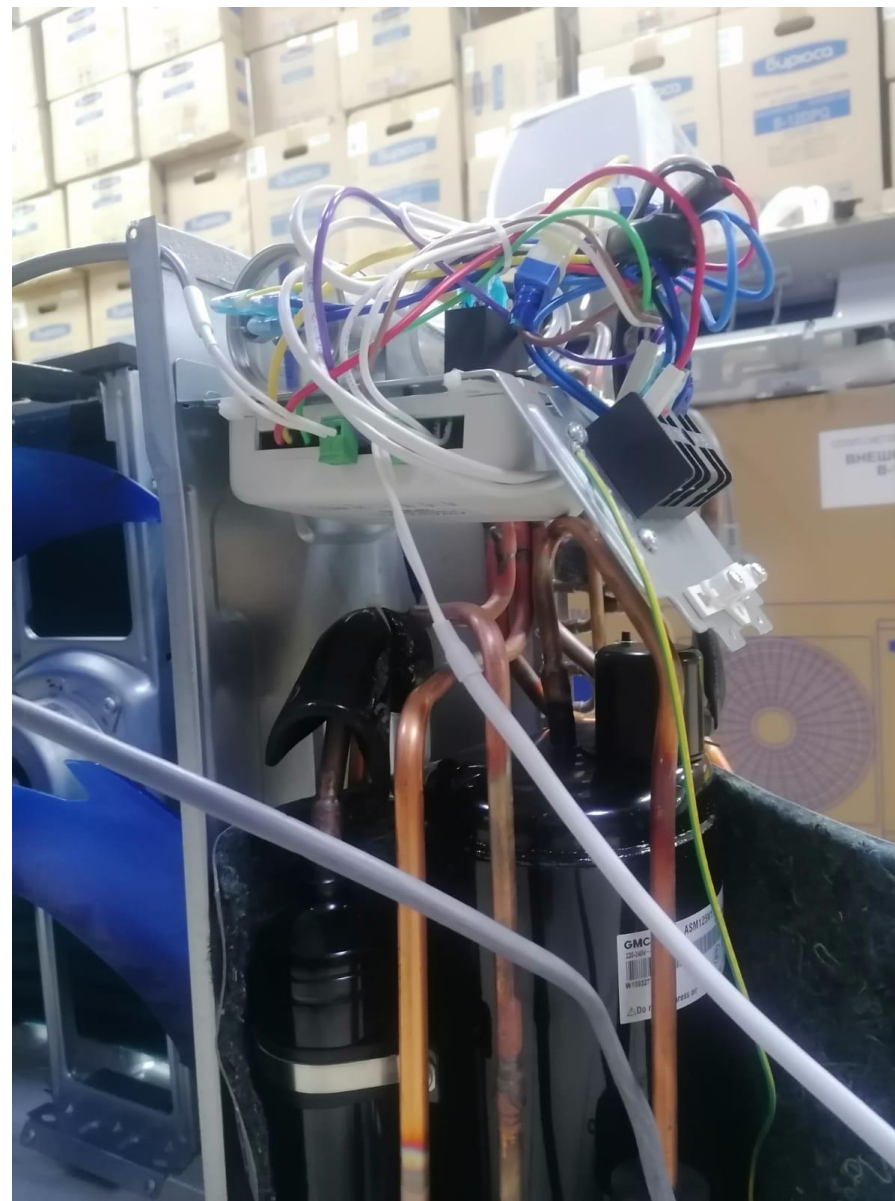
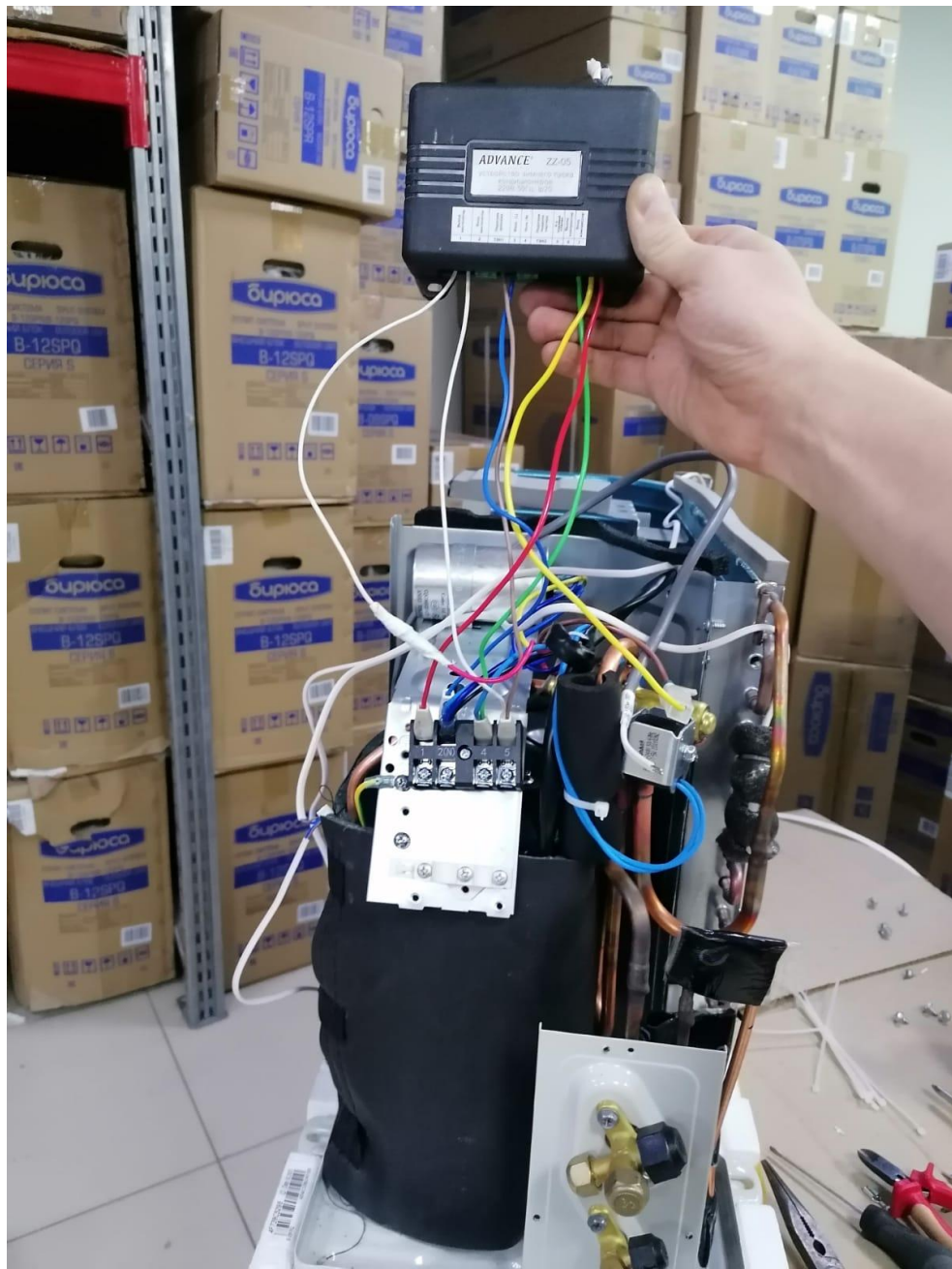


Соединяем провода согласно схемы подключения:

- Провод с контакта 5 соединяем со входом вентилятора
- Вход вентилятора на контакт 5
- Фаза (L) соединяем на контакт 5
- Ноль (N) соединяем на контакт 2
- 4-х ходовой клапан присоединяем на контакт 4
- Провод с контакта 1 соединяем со входом компрессора
- Выход компрессора на контакт 1



Закрепляем блок ZZ-05

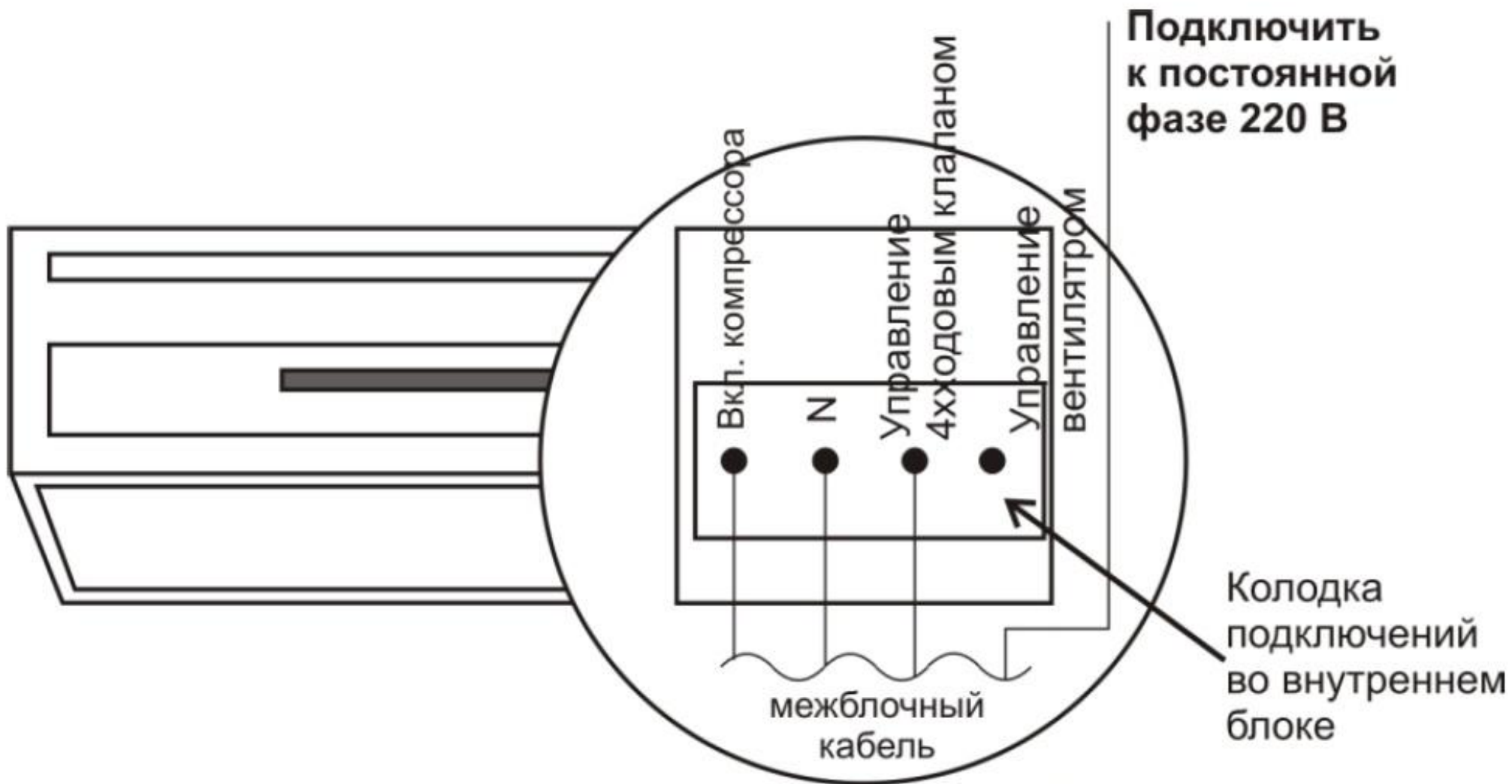


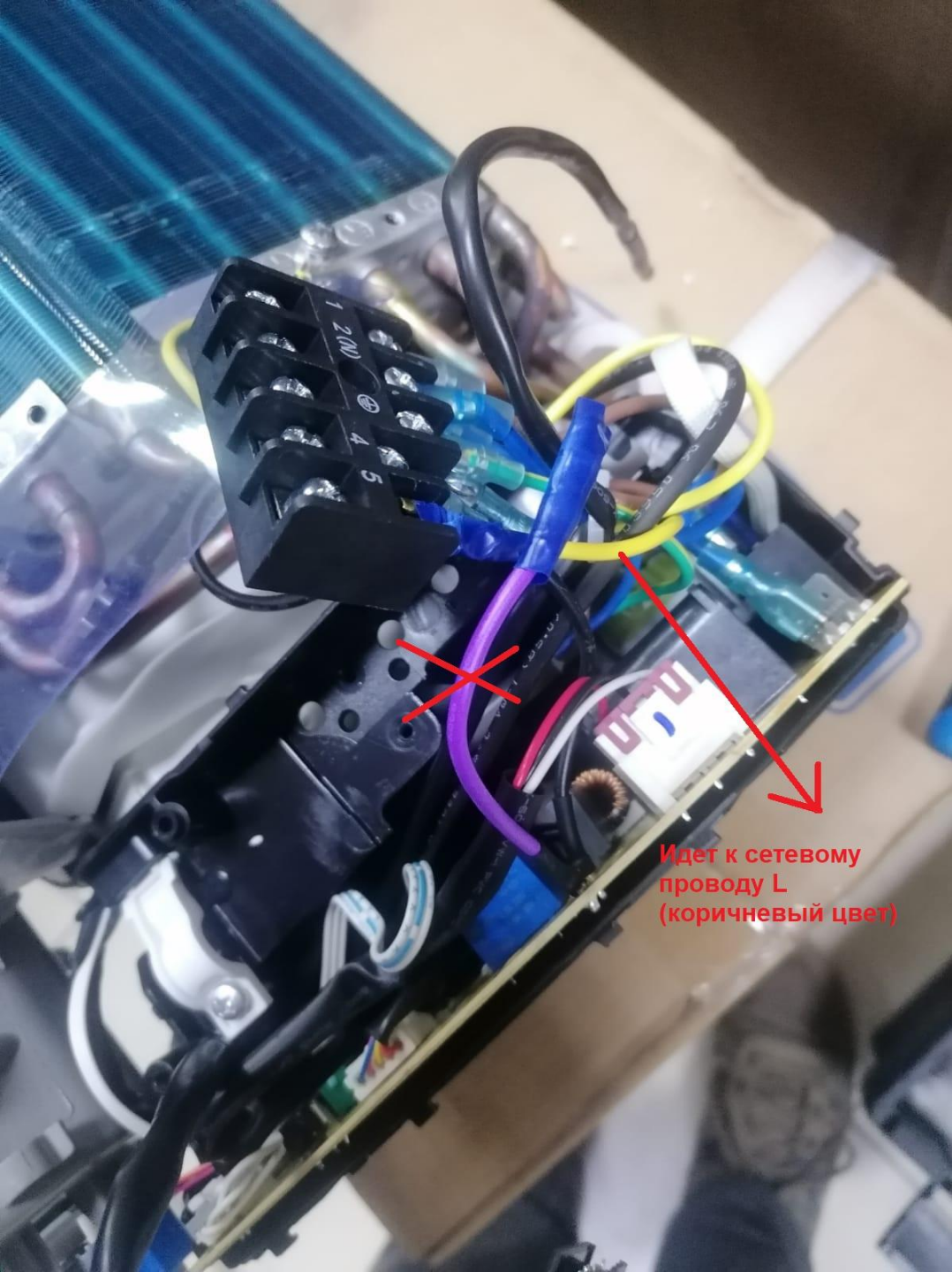
Устанавливаем ТЭН компрессора и подключаем его в разъем ТЭН картера
Устанавливаем ТЭН дренажа и закрепляем его как на фото
Собираем наружный блок



Переделываем внутренний блок, а именно:

В межблочном кабеле от внутреннего блока отключаем провод, подключенный к клемме управления вентилятором 5, и подключаем его к постоянной фазе 220 В





Идет к сетевому
проводу L
(коричневый цвет)

